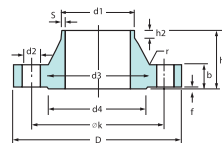


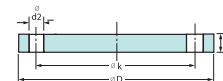
# Príruby DIN, PN 6



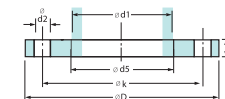
Krková – DIN 2631



Zaslepovacia – DIN 2527



Plochá – DIN 2573



**ADRESA**

DINANSI, s.r.o.  
Areál Slovnaft, a.s.  
Budova ABIII  
Vlčie hrdlo 1  
824 12 Bratislava

**KONTAKT**

Mobil: + 421 905 551 222  
Tel: + 421 2 4055 2570-1  
E-mail: dinansi@dinansi.sk

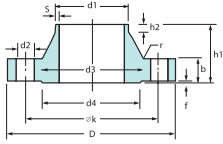
**FAKTURAČNÉ  
ÚDAJE**

DINANSI s.r.o.  
Vlčie hrdlo 1  
824 12 Bratislava  
IČO: 45 254 273  
IČ DPH: SK2022913849

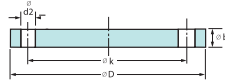
DN	d1	s	D	b	k	h1	d3	r	h2	d4	f	Počet dier	Priemer závitů	d2	d5	Váha (kg/ks)		
																krková	zaslep.	plochá
10	14,0	1,8	75	12	50	28	22	4	6	35	2	4	M10	11	14,5	0,34	0,38	0,36
	26						17,7											
15	20,0	2,0	80	12	55	30	28	4	6	40	2	4	M10	11	21,0	0,39	0,44	0,41
	30						22,0											
20	25,0	2,3	90	14	65	32	35	4	6	50	2	4	M10	11	26,0	0,59	0,65	0,60
	38						27,6											
25	30,0	2,6	100	14	75	35	40	4	6	60	2	4	M10	11	31,0	0,75	0,82	0,74
	42						34,4											
32	38,0	2,6	120	14	90	35	50	6	6	70	2	4	M12	14	39,0	1,05	1,17	1,19
	55						43,1											
40	44,5	2,6	130	14	100	38	58	6	7	80	3	4	M12	14	45,5	1,18	1,39	1,39
	62						49,0											
50	57,0	2,9	140	14	110	38	70	6	8	90	3	4	M12	14	58,1	1,34	1,62	1,53
	74						61,1											
65	76,1	2,9	160	14	130	38	88	6	9	110	3	4	M12	14	77,1	1,67	2,44	1,89
	88						90,3											
80	88,9	3,2	190	16	150	42	102	8	10	128	3	4	M16	18	90,3	2,71	3,43	2,98
	109,6						109,6											
100	108,0	3,6	210	16	170	45	122	8	10	148	3	4	M16	18	109,6	3,24	4,76	3,46
	130						115,9											
125	133,0	4,0	240	18	200	48	148	8	10	178	3	8	M16	18	134,8	4,49	6,11	4,60
	155						141,6											
150	159,0	4,5	265	18	225	48	172	10	12	202	3	8	M16	18	161,1	5,15	7,51	5,22
	184						170,5											
200	219,1	5,9	320	20	280	55	236	10	15	258	3	8	M16	18	221,8	7,78	12,30	7,15
	290						221,8											
250	267,0	6,3	375	22	335	60	282	12	15	312	3	12	M16	18	270,2	10,80	18,30	9,61
	290						276,2											
300	323,9	7,1	440	22	395	62	342	12	15	365	4	12	M20	22	327,6	14,00	25,30	12,60
	372,2						327,6											
350	355,6	7,1	490	22	445	62	385	12	15	415	4	12	M20	22	359,7	18,50	31,60	15,60
	419,0						372,2											
400	406,4	7,1	540	22	495	65	438	12	15	465	4	16	M20	22	411,0	19,00	38,40	18,40
	490						423,7											
500	508,0	7,1	645	24	600	68	538	12	15	570	4	20	M20	22	513,6	28,60	60,40	24,60
	610,0						513,6											
600	610,0	7,1	755	24	705	70	640	12	16	670	5	20	M24	26	610,0	31,50		
	710,0						610,0											
700	711,0	7,1	860	24	810	70	740	12	16	775	5	24	M24	26	711,0	37,40		
	813,0						711,0											
800	813,0	7,1	975	24	920	70	842	12	16	880	5	24	M27	30	813,0	46,10		
	914,0						813,0											
900	914,0	7,1	1075	26	1020	70	942	12	16	980	5	24	M27	30	914,0	55,60		
	1016,0						914,0											
1000	1016,0	7,1	1175	26	1120	70	1045	16	16	1080	5	28	M27	30	1016,0	61,90		
	1220,0						1016,0											
1200	1220,0	8,0	1405	28	1340	90	1248	16	20	1295	5	32	M30	33	1220,0	100,00		
	1420,0						1220,0											
1400	1420,0	8,0	1630	32	1560	90	1452	16	20	1510	5	36	M33	36	1420,0	149,00		
	1620,0						1420,0											
1600	1620,0	9,0	1830	34	1760	90	1655	16	20	1710	5	40	M33	36	1620,0	180,00		
	1820,0						1620,0											
1800	1820,0	10,0	2045	36	1970	100	1855	16	20	1920	5	44	M36	39	1820,0	225,00		
	2020,0						1820,0											
2000	2020,0	11,0	2265	38	2180	110	2058	16	25	2125	5	48	M39	42	2020,0	295,00		
	2220,0						2020,0											
2200	2220,0	12,0	2475	42	2390	115	2260	18	25	2335	6	52	M39	42	2220,0	361,00		
	2420,0						2220,0											
2400	2420,0	13,0	2685	44	2600	125	2462	18	25	2545	6	56	M39	42	2420,0	415,00		
	2620,0						2420,0											
2600	2620,0	14,0	2905	46	2810	130	2665	18	25	2750	6	60	M45	48	2620,0	530,00		
	2820,0						2620,0											
2800	2820,0	15,0	3115	48	3020	135	2865	18	30	2960	6	64	M45	48	2820,0	643,00		
	3020,0						2820,0											
3000	3020,0	16,0	3315	50	3220	140	3068	18	30	3160	6	68	M45	48	3020,0	777,00		
	3220,0						3020,0											
3200	3220,0	16,0	3525	54	3430	150	3272	20	30	3370	6	72	M45	48	3220,0	851,00		
	3420,0						3220,0											
3400	3420,0	18,0	3735	56	3640	160	3475	20	35	3580	6	76	M45	48	3420,0	993,00		
	3620,0						3420,0											
3600	3620,0	18,0	3970	60	3860	165	3678	20	35	3790	6	80	M52	56	3620,0	1001,00		
							3620,0											

Uvedené rozmery (v mm) a hmotnosti (kg/ks) slúžia len na informatívne účely.

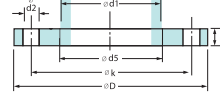
Krková – DIN 2632



Zaslepovacia – DIN 2527



Plochá – DIN 2576



# Príruby DIN, PN 10

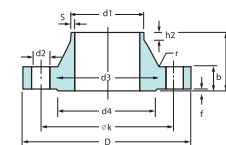
DN	d1	s	D	b	k	h1	d3	r	h2	d4	f	Počet dier	Priemer závitú	d2	d5	Váha (kg/ks)		
																krková	zaslep.	plochá
10	14,0														14,5			0,61
	17,2														17,7			0,61
15	20,0														21,0			0,68
	21,3														22,0			0,67
20	25,0														26,0			0,75
	26,9														27,6			0,94
25	30,0														31,0			1,14
	33,7														34,4			1,11
32	38,0														39,0			1,66
	42,4														43,1			1,62
40	44,5														45,5			1,89
	48,3														49,0			1,86
50	57,0														58,1			2,51
	60,3														61,1			2,47
65	76,1														77,1			3,00
	88,9														90,3			3,79
100	108,0														109,6			4,20
	114,3														115,9			4,03
125	133,0														134,8			5,71
	139,7														141,6			5,46
150	159,0														161,1			6,72
	168,3														170,5			6,57
200	219,1	5,9	340	24	295	62	235	10	16	268	3	8	M20	22	221,8	11,30	16,50	9,31
250	267,0	6,3	395	26	350	68	285	12	16	320	3	12	M20	22	270,2	14,70	24,00	12,50
	276,2																	
300	323,9	7,1	445	26	400	68	344	12	16	370	4	12	M20	22	327,6	17,40	30,90	13,80
	359,7																	
350	355,6	7,1	505	26	460	68	385	12	16	430	4	16	M20	22	372,2	23,60	40,60	20,60
	372,2																	
400	406,4	7,1	565	26	515	72	440	12	16	482	4	16	M24	26	411,0	28,60	49,40	27,90
	423,7																	
500	508,0	7,1	670	28	620	75	542	12	16	585	4	20	M24	26	513,6	38,10	75,00	41,10
600	610,0	7,1	780	28	725	80	642	12	18	685	5	20	M27	30		44,60		
700	711,0	8,0	895	30	840	80	745	12	18	800	5	24	M27	30		62,40		
800	813,0	8,0	1015	32	950	90	850	12	18	905	5	24	M30	33		84,10		
900	914,0	10,0	1115	34	1050	95	950	12	20	1005	5	28	M30	33		98,50		
1000	1016,0	10,0	1230	34	1160	95	1052	16	20	1110	5	28	M33	36		115,00		
1200	1220,0	11,0	1455	38	1380	115	1255	16	25	1330	5	32	M36	39		182,00		
1400	1420,0	12,0	1675	42	1590	120	1460	16	25	1535	5	36	M39	42		248,00		
1600	1620,0	14,0	1915	46	1820	130	1665	16	25	1760	5	40	M45	48		347,00		
1800	1820,0	15,0	2115	50	2020	140	1868	16	30	1960	5	44	M45	48		430,00		
2000	2020,0	16,0	2325	54	2230	150	2072	16	30	2170	5	48	M45	48		539,00		
2200	2220,0	18,0	2550	58	2440	160	2275	18	35	2370	6	52	M52	56		658,00		
2400	2420,0	20,0	2760	62	2650	170	2478	18	35	2570	6	56	M52	56		825,00		
2600	2620,0	22,0	2960	66	2850	180	2680	18	40	2780	6	60	M52	56		979,00		
2800	2820,0	22,0	3180	70	3070	190	2882	18	40	3000	6	64	M52	56		1156,00		
3000	3020,0	24,0	3405	75	3290	200	3085	18	45	3210	6	68	M56	62		1402,00		

krkové a zaslepovacie príruby od DN10 do DN150 rozmery identické s PN16

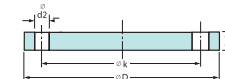
Uvedené rozmery (v mm) a hmotnosti (kg/ks) slúžia len na informatívne účely.

# Príruby DIN, PN 16

Krková – DIN 2633



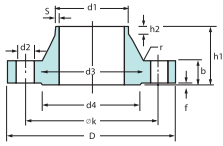
Zaslepovacia – DIN 2527



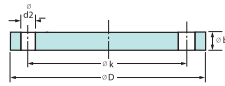
DN	d1	s	D	b	k	h1	d3	r	h2	d4	f	Počet dier	Priemer závit	d2	Váha (kg/ks)	
															krková	zaslep.
10	14,0	1,8	90	14	60	35	25	4	6	40	2	4	M12	14	0,58	0,63
	17,2															
15	20,0	2,0	95	14	65	35	30	4	6	45	2	4	M12	14	0,65	0,72
	21,3															
20	25,0	2,3	105	16	75	38	38	4	6	58	2	4	M12	14	0,95	1,01
	26,9															
25	30,0	2,6	115	16	85	38	42	4	6	68	2	4	M12	14	1,14	1,23
	33,7															
32	38,0	2,6	140	16	100	40	52	6	6	78	2	4	M16	18	1,69	1,80
	42,4															
40	44,5	2,6	150	16	110	42	60	6	7	88	3	4	M16	18	1,86	2,09
	48,3															
50	57,0	2,9	165	18	125	45	72	6	8	102	3	4	M16	18	2,53	2,88
	60,3															
65	76,1	2,9	185	18	145	45	90	6	10	122	3	4	M16	18	3,06	3,66
80	88,9	3,2	200	20	160	50	105	8	10	138	3	8	M16	18	3,70	4,77
100	108,0	3,6	220	20	180	52	125	8	12	158	3	8	M16	18	4,62	5,65
	114,3															
125	133,0	4,0	250	22	210	55	150	8	12	188	3	8	M16	18	6,30	8,42
125	139,7															
150	159,0	4,5	285	22	240	55	175	10	12	212	3	8	M20	22	7,75	10,40
150	168,3															
200	219,1	5,9	340	24	295	62	235	10	16	268	3	12	M20	22	11,00	16,10
250	267,0	6,3	405	26	355	70	285	12	16	320	3	12	M24	26	15,60	24,90
	273,0															
300	323,9	7,1	460	28	410	78	344	12	16	378	4	12	M24	26	22,00	35,10
350	355,6	8,0	520	30	470	82	390	12	16	438	4	16	M24	26	31,20	47,80
	368,0															
400	406,4	8,0	580	32	525	85	445	12	16	490	4	16	M27	30	39,30	63,50
	419,0															
500	508,0	8,0	715	34	650	90	548	12	16	610	4	20	M30	33	61,00	102,00
600	610,0	8,8	840	36	770	95	652	12	18	725	5	20	M33	36	75,40	
700	711,0	8,8	910	36	840	100	755	12	18	795	5	24	M33	36	77,00	
800	813,0	10,0	1025	38	950	105	855	12	20	900	5	24	M36	39	101,00	
900	914,0	10,0	1125	40	1050	110	955	12	20	1000	5	28	M36	39	122,00	
1000	1016,0	10,0	1255	42	1170	120	1058	16	22	1115	5	28	M39	42	162,00	
1200	1220,0	12,5	1485	48	1390	130	1262	16	30	1330	5	32	M45	48	243,00	
1400	1420,0	14,2	1685	52	1590	145	1465	16	30	1530	5	36	M45	48	323,00	
1600	1620,0	16,0	1930	58	1820	160	1668	16	35	1750	5	40	M52	56	479,00	
1800	1820,0	17,5	2130	62	2020	170	1870	16	35	1950	5	44	M52	56	599,00	
2000	2020,0	20,0	2345	66	2230	180	2072	16	40	2150	5	48	M56	62	719,00	

Uvedené rozmery (v mm) a hmotnosti (kg/ks) slúžia len na informatívne účely.

Krková – DIN 2634



Zaslepovacia – DIN 2527



# Príruby DIN, PN 25

DN	d1	s	D	b	k	h1	d3	r	h2	d4	f	Počet dier	Priemer závitu	d2	Váha (kg/ks)	
															krková	zaslep.
<b>od DN 10 do DN 150 rozmery identické s PN40</b>																
200	219,1	6,3	360	30	310	80	244	10	16	278	3	12	M24	26	17,0	22,3
	267,0						292									
250	273,0	7,1	425	32	370	88	298	12	18	335	3	12	M27	30	24,4	33,5
	323,9						352									
300	355,6	8,0	485	34	430	92	398	12	18	395	4	16	M27	30	31,2	46,3
	368,0						450									
350	406,4	8,8	620	40	550	110	452	12	20	505	4	16	M33	36	61,7	89,7
	419,0						550									
500	508,0	10,0	730	44	660	125	558	12	20	615	4	20	M33	36	89,6	138,0
600	610,0	11,0	845	46	770	125	660	12	20	720	5	20	M36	39	104,0	
700	711,0	12,5	960	46	875	125	760	12	20	820	5	24	M39	42	136,0	
800	813,0	14,2	1085	50	990	135	865	12	22	930	5	24	M45	48	186,0	
900	914,0	16,0	1185	54	1090	145	968	12	24	1030	5	28	M45	48	236,0	
1000	1016,0	17,5	1320	58	1210	155	1070	16	24	1140	5	28	M52	56	307,0	

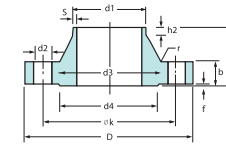
Uvedené rozmery (v mm) a hmotnosti (kg/ks) slúžia len na informatívne účely.



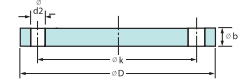


# Príruby DIN, PN 40

Krková – DIN 2635



Zaslepovacia – DIN 2527



## ADRESA

DINANSI, s.r.o.  
Areál Slovnaft, a.s.  
Budova ABIII  
Vlčie hrdlo 1  
824 12 Bratislava

## KONTAKT

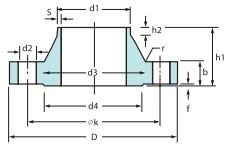
Mobil: + 421 905 551 222  
Tel: + 421 2 4055 2570-1  
E-mail: dinansi@dinansi.sk

## FAKTURAČNÉ ÚDAJE

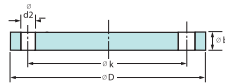
DINANSI s.r.o.  
Vlčie hrdlo 1  
824 12 Bratislava  
IČO: 45 254 273  
IČ DPH: SK2022913849

DN	d1	s	D	b	k	h1	d3	r	h2	d4	f	Počet dier	Priemer závitů	d2	Váha (kg/ks)	
															krková	zaslep.
10	14,0	1,8	90	16	60	35	25	4	6	40	2	4	M12	14	0,66	0,72
	17,2															
15	20,0	2,0	95	16	65	38	30	4	6	45	2	4	M12	14	0,75	0,81
	21,3															
20	25,0	2,3	105	18	75	40	38	4	6	58	2	4	M12	14	1,06	1,24
	26,9															
25	30,0	2,6	115	18	85	40	42	4	6	68	2	4	M12	14	1,29	1,38
	33,7															
32	38,0	2,6	140	18	100	42	52	6	6	78	2	4	M16	18	1,88	2,03
	42,4															
40	44,5	2,6	150	18	110	45	60	6	7	88	3	4	M16	18	2,33	2,35
	48,3															
50	57,0	2,9	165	20	125	48	72	6	8	102	3	4	M16	18	2,82	3,20
	60,3															
65	76,1	2,9	185	22	145	52	90	6	10	122	3	8	M16	18	3,74	4,29
80	88,9	3,2	200	24	160	58	105	8	12	138	3	8	M16	18	4,75	5,88
100	108,0	3,6	235	24	190	65	128	8	12	162	3	8	M20	22	6,52	7,54
	114,3															
125	133,0	4,0	270	26	220	68	155	8	12	188	3	8	M24	26	9,07	10,80
139,7																
150	159,0	4,5	300	28	250	75	182	10	12	218	3	8	M24	26	11,80	14,50
168,3																
200	219,1	6,3	375	34	320	88	244	10	16	285	3	12	M27	30	21,50	27,20
250	267,0	7,1	450	38	385	105	298	12	18	345	3	12	M30	33	34,90	43,80
	273,0															
300	323,9	8,0	515	42	450	115	362	12	18	410	4	16	M30	33	49,70	63,30
350	355,6	8,8	580	46	510	125	408	12	20	465	4	16	M33	36	68,10	89,50
	368,0															
400	406,4	11,0	660	50	585	135	462	12	20	535	4	16	M36	39	96,50	127,00
	419,0															
500	508,0	14,2	755	52	670	140	562	12	20	615	4	20	M39	42	117,00	172,00

Krková – DIN 2636



Zaslepovacia – DIN 2527



# Príruby DIN, PN 64

DN	d1	s	D	b	k	h1	d3	r	h2	d4	f	Počet dier	Priemer závitů	d2	Váha (kg/ks)	
															krková	zaslep.
<b>od DN 10 do DN 40 rozmery identické s PN100</b>																
50	57,0	2,9	180	26	135	62	78	6	10	102	3	4	M20	22	4,55	4,51
	60,3						82									
65	76,1	3,2	205	26	160	68	98	6	12	122	3	8	M20	22	5,73	5,71
80	88,9	3,6	215	28	170	72	112	8	12	138	3	8	M20	22	6,69	6,92
100	108,0	4,0	250	30	200	78	132	8	12	162	3	8	M24	26	9,66	10,10
	114,3						138									
125	133,0	4,5	295	34	240	88	162	8	12	188	3	8	M27	30	15,10	16,00
	139,7						168									
150	159,0	5,6	345	36	280	95	192	10	12	218	3	8	M30	33	21,90	23,50
	168,3						202									
200	219,1	7,1	415	42	345	110	256	10	16	285	3	12	M33	36	34,90	39,70
	267,0						310									
250	273,0	8,8	470	46	400	125	316	12	18	345	3	12	M33	36	49,60	57,40
	323,9						372									
300	323,9	11,0	530	52	460	140	372	12	18	410	4	16	M33	36	68,70	81,00
350	355,6	12,5	600	56	525	150	420	12	20	465	4	16	M36	39	94,60	114,00
	368,0						475									
400	406,4	14,2	670	60	585	160	475	12	20	535	4	16	M39	42	124,00	153,00
	419,0						535									

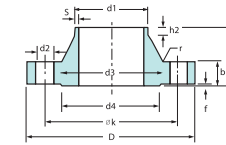
Uvedené rozmery (v mm) a hmotnosti (kg/ks) slúžia len na informatívne účely.



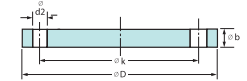


# Príruby DIN, PN 100

Krková – DIN 2637



Zaslepovacia – DIN 2527



## ADRESA

DINANSI, s.r.o.  
Areál Slovnaft, a.s.  
Budova ABIII  
Vlčie hrdlo 1  
824 12 Bratislava

## KONTAKT

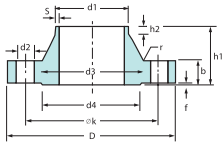
Mobil: + 421 905 551 222  
Tel: + 421 2 4055 2570-1  
E-mail: dinansi@dinansi.sk

## FAKTURAČNÉ ÚDAJE

DINANSI s.r.o.  
Vlčie hrdlo 1  
824 12 Bratislava  
IČO: 45 254 273  
IČ DPH: SK2022913849

DN	d1	s	D	b	k	h1	d3	r	h2	d4	f	Počet dier	Priemer závitů	d2	Váha (kg/ks)	
															krková	zaslep.
10	14,0	1,8	100	20	70	45	28	4	6	40	2	4	M12	14	1,09	1,00
	32															
15	20,0	2,0	105	20	75	45	32	4	6	45	2	4	M12	14	1,19	1,22
	34															
25	30,0	2,6	140	24	100	58	48	4	8	68	2	4	M16	18	2,66	2,65
	52															
32	44,5	2,9	170	26	125	62	65	6	10	88	3	4	M20	22	4,09	4,09
	70															
40	57,0	3,2	195	28	145	68	86	6	10	102	3	4	M24	26	5,98	5,84
	90															
65	76,1	3,6	220	30	170	76	108	6	12	122	3	8	M24	26	7,91	8,03
	120															
80	88,9	4,0	230	32	180	78	120	8	12	138	3	8	M24	26	8,95	9,43
	150															
100	108,0	5,0	265	36	210	90	145	8	12	162	3	8	M27	30	13,70	14,30
	150															
125	133,0	6,3	315	40	250	105	180	8	12	188	3	8	M30	33	22,70	22,60
	139,7															
150	159,0	7,1	355	44	290	115	210	10	12	218	3	12	M30	33	30,20	31,80
	168,3															
200	219,1	10,0	430	52	360	130	278	10	16	285	3	12	M33	36	52,80	56,10
	273,0															
250	267,0	12,5	505	60	430	157	340	12	18	345	3	12	M36	39	81,40	89,60
	273,0															
300	323,9	14,2	585	68	500	170	400	12	18	410	4	16	M39	42	122,00	119,00
	355,6															
350	355,6	16,0	655	74	560	189	460	12	20	465	4	16	M45	48	165,00	175,00
	368,0															

Krková – DIN 2638



# Príruby DIN, PN 160

DN	d1	s	D	b	k	h1	d3	r	h2	d4	f	Počet dier	Priemer závitú	d2	Váha (kg/ks)
															krková
10	14,0	2,0	100	20	70	45	28	4	6	40	2	4	M12	14	1,09
	32														
15	20,0	2,0	105	20	75	45	32	4	6	45	2	4	M12	14	1,19
	34														
25	30,0	2,9	140	24	100	58	48	4	8	68	2	4	M16	18	2,66
	52														
40	44,5	3,6	170	28	125	64	65	6	10	88	3	4	M20	22	4,30
	70														
50	57,0	4,0	195	30	145	75	86	6	10	102	3	4	M24	26	6,25
	90														
65	76,1	5,0	220	34	170	82	108	6	12	122	3	8	M24	26	8,35
80	88,9	6,3	230	36	180	86	120	8	12	138	3	8	M24	26	9,75
100	108,0	8,0	265	40	210	100	145	8	12	162	3	8	M27	30	14,80
	150						M27								
125	133,0	10,0	315	44	250	115	180	8	14	188	3	8	M30	33	23,00
	139,7														
150	159,0	12,5	355	50	290	128	210	10	14	218	3	12	M30	33	32,50
	168,3														
200	219,1	16,0	430	60	360	140	278	10	16	285	3	12	M33	36	59,40
250	267,0	20,0	515	68	430	155	340	12	18	345	3	12	M39	42	94,50
	273,0														
300	323,9	22,2	585	78	500	175	400	12	18	410	4	16	M39	42	136,00

Uvedené rozmery (v mm) a hmotnosti (kg/ks) slúžia len na informatívne účely.

