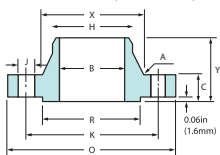
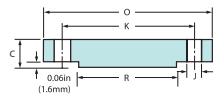


# Príruby, ASME B16.47, séria B, 75 lbs, 150 lbs

Krková (WNRF)



Zaslepovacia (BLRF)



75 lbs	DN	H	O	C/WNRF	C/BLRF	Y	X	B	R	Počet dier	J	K	A	Váha WNRF (kg/ks)
26"	650	660,4	762,0	33,3	33,3	58,7	676,1	Špecifikované zákazníkom	704,9	36	19,1	723,9	7,9	40
28"	700	711,2	812,8	33,3	33,3	62,0	726,9		755,7	40	19,1	774,7	7,9	44
30"		762,0	863,6	33,3	33,3	65,0	777,7		806,5	44	19,1	825,5	7,9	48
32"	800	812,8	914,4	35,1	36,6	69,9	828,5		857,3	48	19,1	876,3	7,9	54
34"		863,6	965,2	35,1	38,1	73,2	879,3		908,1	52	19,1	927,1	7,9	59
36"	900	914,4	1033,5	36,6	42,4	85,9	935,0		965,2	40	22,4	992,1	9,7	78
38"		965,2	1084,3	38,1	44,5	88,9	985,8		1016,0	40	22,4	1042,9	9,7	85
40"	1000	1016,0	1135,1	38,1	44,5	91,9	1036,6		1066,8	44	22,4	1093,7	9,7	93
42"	1100	1066,8	1185,9	39,6	47,8	95,3	1087,4		1117,6	48	22,4	1144,5	9,7	100
44"		1117,6	1251,0	42,9	49,3	104,6	1140,0		1174,8	36	25,4	1203,5	9,7	113
46"		1168,4	1301,8	44,5	50,8	108,0	1190,8		1225,6	40	25,4	1254,3	9,7	127
48"	1200	1219,2	1352,6	46,0	53,8	111,3	1241,6		1276,4	44	25,4	1305,1	9,7	141
50"		1270,0	1403,4	47,8	55,4	115,8	1293,9		1327,2	44	25,4	1355,9	9,7	153
52"	1300	1320,8	1457,5	47,8	57,2	120,7	1344,7		1378,0	48	25,4	1409,7	9,7	160
54"	1400	1371,6	1508,3	49,3	60,5	125,5	1397,0		1428,8	48	25,4	1460,5	9,7	177
56"		1422,4	1574,8	50,8	62,0	134,9	1450,8		1485,9	40	28,4	1521,0	11,2	198
58"		1473,2	1625,6	52,3	63,5	138,2	1501,6		1536,7	44	28,4	1571,8	11,2	218
60"	1500	1524,0	1676,4	55,6	66,5	144,5	1552,4		1587,5	44	28,4	1622,6	11,2	245

150 lbs	DN	H	O	C/WNRF	C/BLRF	Y	X	B	R	Počet dier	J	K	A	Váha WNRF (kg/ks)
26"	650	660,4	785,9	41,1	44,5	88,9	684,3	Špecifikované zákazníkom	711,2	36	22,4	744,5	9,7	63
28"	700	711,2	836,7	44,5	47,8	95,3	735,1		762,0	40	22,4	795,3	9,7	74
30"		762,0	887,5	44,5	50,8	100,1	787,4		812,8	44	22,4	846,1	9,7	80
32"	800	812,8	941,3	46,0	53,8	108,0	839,7		863,6	48	22,4	900,2	9,7	92
34"		863,6	1004,8	49,3	57,2	110,2	892,0		920,8	40	25,4	957,3	9,7	113
36"	900	914,4	1057,1	52,3	58,7	117,3	944,6		971,6	44	25,4	1009,7	9,7	129
38"		965,2	1124,0	53,8	63,5	124,0	997,0		1022,4	40	28,4	1069,8	9,7	150
40"	1000	1016,0	1174,8	55,6	66,5	128,5	1049,3		1079,5	44	28,4	1120,6	9,7	162
42"	1100	1066,8	1225,6	58,7	68,3	133,4	1101,9		1130,3	48	28,4	1171,4	11,2	184
44"		1117,6	1276,4	60,5	71,4	136,7	1152,7		1181,1	52	28,4	1222,2	11,2	192
46"		1168,4	1341,4	62,0	74,7	144,5	1205,0		1234,9	40	31,8	1284,2	11,2	224
48"	1200	1219,2	1392,2	65,0	77,7	149,4	1257,3		1289,1	44	31,8	1335,0	11,2	231
50"		1270,0	1435,4	68,3	80,8	153,9	1308,1		1339,9	48	31,8	1385,8	11,2	263
52"	1300	1320,8	1493,8	69,9	84,1	157,2	1360,4		1390,7	52	31,8	1436,6	11,2	285
54"	1400	1371,6	1549,4	71,4	87,4	162,1	1412,7		1441,5	56	31,8	1492,3	11,2	287
56"		1422,4	1600,2	73,2	90,4	166,6	1465,3		1492,3	60	31,8	1543,1	14,2	323
58"		1473,2	1674,9	74,7	93,5	174,8	1516,1		1543,1	48	35,1	1611,4	14,2	384
60"	1500	1524,0	1725,7	76,2	96,8	179,3	1570,0		1600,2	52	35,1	1662,2	14,2	388

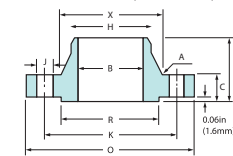
Uvedené rozmery (v mm) a hmotnosti (kg/ks) slúžia len na informatívne účely.



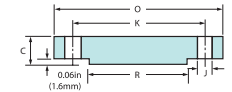


# Príruby, ASME B16.47, série B, 300 lbs, 400 lbs

Krková (WNRF)



Zaslepovacia (BLRF)



**ADRESA**

DINANSI, s.r.o.  
Areál Slovnaft, a.s.  
Budova ABIII  
Vlčie hrdlo 1  
824 12 Bratislava

**KONTAKT**

Mobil: + 421 905 551 222  
Tel: + 421 2 4055 2570-1  
E-mail: dinansi@dinansi.sk

**FAKTURAČNÉ  
ÚDAJE**

DINANSI s.r.o.  
Vlčie hrdlo 1  
824 12 Bratislava  
IČO: 45 254 273  
IČ DPH: SK2022913849

300 lbs	DN	H	O	C/WNRF	C/BLRF	Y	X	B	R	Počet dier	J	K	A	Váha WNRF (kg/ks)
26"	650	660,4	866,6	88,9	88,9	144,5	701,5		736,6	32	35,1	803,1	14,2	181
28"	700	711,2	920,8	88,9	88,9	149,4	755,7		787,4	36	35,1	857,3	14,2	203
30"		762,0	990,6	93,7	93,7	158,0	812,8		844,6	36	38,1	920,8	14,2	268
32"	800	812,8	1054,1	103,1	103,1	168,1	863,6		901,7	32	41,1	977,9	15,7	330
34"		863,6	1107,9	103,1	103,1	173,0	917,4		952,5	36	41,1	1031,7	15,7	357
36"	900	914,4	1171,4	103,1	103,1	180,8	965,2		1009,7	32	44,5	1089,2	15,7	405
38"		965,2	1222,2	111,3	111,3	192,0	1016,0		1060,5	36	44,5	1140,0	15,7	416
40"	1000	1016,0	1273,0	115,8	115,8	198,4	1066,8		1114,6	40	44,5	1190,8	15,7	450
42"	1100	1066,8	1333,5	119,1	119,1	204,7	1117,6		1168,4	36	47,8	1244,6	15,7	502
44"		1117,6	1384,3	127,0	127,0	214,4	1173,2		1219,2	40	47,8	1295,4	15,7	552
46"		1168,4	1460,5	128,5	130,1	222,3	1228,9		1270,0	36	50,8	1365,3	15,7	650
48"	1200	1219,2	1511,3	128,5	134,9	223,8	1277,9		1327,2	40	50,8	1416,1	15,7	731
50"		1270,0	1562,1	138,2	139,7	235,0	1330,5		1378,0	44	50,8	1466,9	15,7	760
52"	1300	1320,8	1612,9	142,7	144,3	242,8	1382,8		1428,8	48	50,8	1517,7	15,7	800
54"	1400	1371,6	1673,4	136,7	149,4	239,8	1435,1		1479,6	48	50,8	1577,8	15,7	898
56"		1422,4	1765,3	153,9	157,0	268,2	1493,8		1536,7	36	60,5	1651,0	17,5	1143
58"		1473,2	1827,3	153,9	162,1	274,6	1547,9		1593,9	40	60,5	1713,0	17,5	1217
60"	1500	1524,0	1878,1	150,9	166,6	271,5	1598,7		1651,0	40	60,5	1763,8	17,5	1311

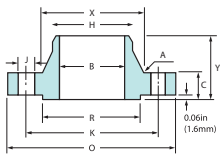
Špecifikované zákazníkom

400 lbs	DN	H	O	C	Y	X	B	R	Počet dier	J	K	A	Váha WNRF (kg/ks)
26"	650	660,4	850,9	88,9	149,4	688,8		711,2	28	38,1	781,1	11,2	176
28"	700	711,2	914,4	95,3	158,8	739,6		762,0	24	41,1	838,2	12,7	216
30"		762,0	971,6	101,6	177,5	793,8		819,2	28	41,1	895,4	12,7	253
32"	800	812,8	1035,1	108,0	179,3	844,6		873,3	28	44,5	952,5	12,7	300
34"		863,6	1085,9	111,3	187,5	898,7		927,1	32	44,5	1003,3	14,2	327
36"	900	914,4	1155,7	119,1	200,2	952,5		980,9	28	47,8	1066,8	14,2	402

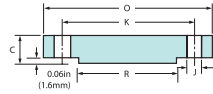
Špecifikované zákazníkom

# Príruby, ASME B16.47, séria B, 600 lbs, 900 lbs

Krková (WNRF)



Zaslepovacia (BLRF)



600 lbs	DN	H	O	C/WNRF	C/BLRF	Y	X	B	R	Počet dier	J	K	A	Váha WNRF (kg/ks)
26"	650	660,4	889,0	111,3	111,3	180,8	698,5	Špecifikované zákazníkom	726,9	28	44,5	806,5	12,7	267
28"	700	711,2	952,0	115,8	115,8	190,5	752,3		784,4	28	47,8	863,6	12,7	326
30"		762,0	1022,4	125,5	127,0	204,7	806,5		841,2	28	50,8	927,1	12,7	402
32"	800	812,8	1085,9	130,0	134,9	215,9	860,6		895,4	28	53,8	984,3	12,7	462
34"		863,6	1162,1	141,2	144,3	233,4	914,4		952,5	24	60,5	1054,1	14,2	582
36"	900	914,4	1212,9	146,1	150,9	242,8	968,2		1009,7	28	60,5	1104,9	14,2	627

900 lbs	DN	H	O	C/WNRF	C/BLRF	Y	X	B	R	Počet dier	J	K	A	Váha WNRF (kg/ks)
26"	650	660,4	1022,4	134,9	153,9	258,8	743,0	Špecifikované zákazníkom	762,0	20	66,5	901,7	11,2	564
28"	700	711,2	1104,9	147,6	166,6	276,4	797,1		819,2	20	73,2	971,6	12,7	706
30"		762,0	1181,1	155,4	176,0	289,1	850,9		876,3	20	79,2	1035,1	12,7	833
32"	800	812,8	1238,3	160,3	185,7	303,3	908,1		927,1	20	79,2	1092,2	12,7	919
34"		863,6	1314,5	171,5	195,1	319,0	962,2		990,6	20	85,9	1155,7	14,2	1105
36"	900	914,4	1346,2	173,0	201,7	325,4	1016,0		1028,7	24	79,2	1200,2	14,2	1124

